

Morgan Schaffer社製 Myrkos

ポータブル式油中ガス分析器(DGA)



ポータブル式ガス分析器「Myrkos」は、絶縁油中に溶存しているアセチレン等の機器の故障に影響のあるガスを測定し、故障診断を行うための装置です。「Myrkos」を使用することにより、現場で採油した油の分析を迅速に行なうことが可能です。「Myrkos」には、独自の Shake Test[®]シリンジが採用されているため、ガスクロマトグラフィー(GC)と同等の精度の分析結果を提供できます。

「Myrkos」は、実証済みのガスクロマトグラフィー(GC)技術、内蔵された診断機能と溶解度係数により、一般的なすべての種類の絶縁油に発生し、障害を与える9種類のすべてのガスに対して、干渉なく分析する機能を提供します。

「Myrkos」は、ASTM 3612およびIEC 60567標準にも取り上げられているガスクロマトグラフィーとヘッドスペース抽出の技術を利用した、唯一のDGAポータブル式ガス分析器です。

特長

- 9種類すべてのガスに対して干渉のない測定
- 診断ツールと一般的なすべての絶縁油の溶解度係数を内蔵
- 短い測定時間：検体注入から2分以内で結果を表示
- 直観的かつ段階的な画面操作
- 実証済みのガスクロマトグラフィー(MicroGC)技術
- ASTM 3612およびIEC 60567で認められた抽出およびガス測定技術
- 6つの言語から選択可能なインターフェイスソフトウェア
- 油のサンプリングとガスの採取に関する指示を画面表示
- 使い勝手の良い補正システム
- バッテリー駆動による7時間の使用が可能
- 搬送ガス詰め替え間隔は40時間超

利点

- 運搬、設定、および操作が容易
- 再現性が高く正確な測定値を提供
- サンプリング、抽出、および測定時のヒューマンエラーを最小限に抑える
- すべてのMyrkos製品に対して30カ月の標準保証

Morgan Schaffer社製 Myrkos

ポータブル式油中ガス分析器(DGA)

測定

測定対象

: 9種類のガス

測定範囲

ガス種別	濃度
水素 H ₂	5 ~ 60,000 ppm
メタン CH ₄	1 ~ 60,000 ppm
エタン C ₂ H ₆	1 ~ 60,000 ppm
エチレン C ₂ H ₄	1 ~ 60,000 ppm
アセチレン C ₂ H ₂	1 ~ 60,000 ppm
一酸化炭素 CO	1 ~ 60,000 ppm
二酸化炭素 CO ₂	1 ~ 60,000 ppm
酸素 O ₂	60 ~ 100,000 ppm
窒素 N ₂	500 ~ 100,000 ppm

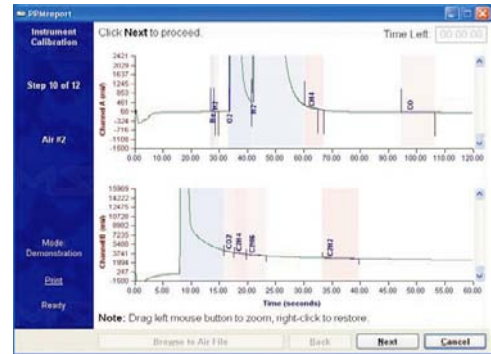
仕様

電源	100 - 240 VAC, 100 W
寸法	250mm × 155mm × 420mm
重量	約 10 kg
温度	動作温度: 0°C から +50°C の範囲 保管温度: 0°C から +75°C の範囲
パッケージ	<ul style="list-style-type: none"> ● キャリーケース ● リチウムバッテリー ● ポータブルコントローラー (PC) ● ガスモジュール

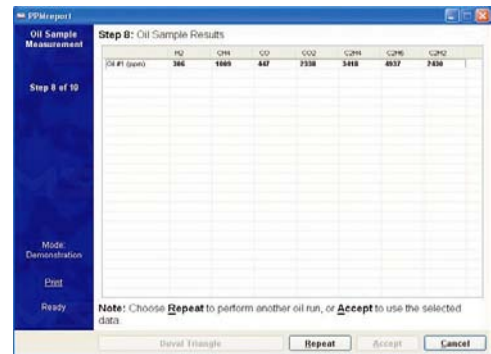
解析画面

解析結果はポータブルコントローラー(PC)に表示されます

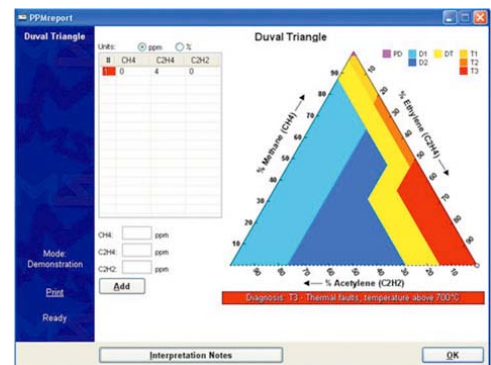
1. 異常ガス分析を実施



2. 分析結果を2分で出力



3. Duval triangle/Roger ratios



株式会社 サンコーシャ

本社 〒141-0032 東京都品川区大崎4丁目3番8号

TEL (03) 3491-2525 FAX (03) 5496-4289

https://www.sankosha.co.jp/ E-mail info@sankosha.co.jp

北海道支店	〒060-0062 札幌市中央区南二条西10丁目1番4号 第2サントービル7F	TEL (011)271-0050
東北支店	〒980-0811 仙台市青葉区一番町2丁目7番12号 グリーンウッド仙台一番町ビル7F	TEL (022)223-8131
中部支店	〒460-0008 名古屋市中区栄2丁目11番7号 伏見大島ビル7F	TEL (052)204-3020
関西支店	〒530-0051 大阪市北区太融寺町2番22号 梅田八千代ビル5F	TEL (06)6361-7801
中国支店	〒730-0015 広島市中区橋本町9番7号 ビル博丈6F	TEL (082)222-3548
四国営業所	〒760-0062 高松市塩上町1丁目4番8号 鶴尾ビル1F	TEL (087)831-9188
北陸サンコーシャ	〒930-0004 富山市桜橋通り1番18号 北日本桜橋ビル8F	TEL (076)432-5210
九州山光社	〒810-0004 福岡市中央区渡辺通2丁目8番10号	TEL (092)761-4336

■お問い合わせ

● カタログと実際の商品の色とは、印刷の関係で多少異なる場合がございます。
● 仕様および外観は改善のため一部変更することがございますので予めご了承ください。
このカタログの記載内容は2018年10月現在のものです。