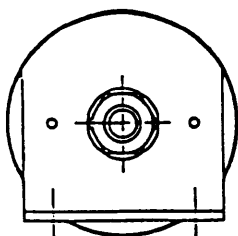
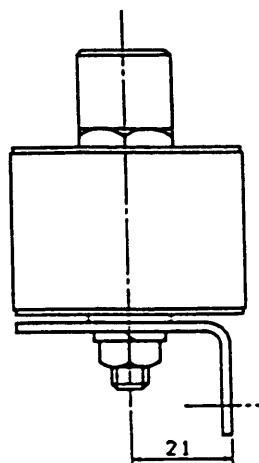
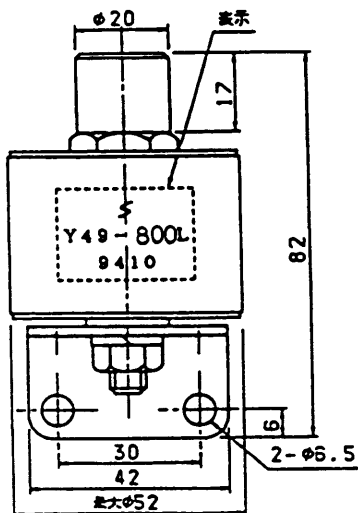
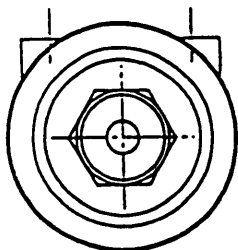




外観・寸法



表示内容

 製造業者略号
 Y 4 9 - 8 0 0 L 品名
 製造月：2桁
 1~12月：01~12
 製造年：西暦下2桁
 1995:95

表示位置：セラミック管円周上の任意の位置

電気的性能

1. 直流放電開始電圧	≤ 1kV/s	800V ± 20%
2. インパルス放電開始電圧	10kV/μs	≤ 3kV
3. 絶縁抵抗	DC250V	≥ 10,000MΩ
4. インパルス放電耐量	8/20 μs, 40kA	1回

インパルス放電耐量試験後の規格

・ 直流放電開始電圧	≤ 1kV/s	800V ± 50%
・ インパルス放電開始電圧	10kV/μs	≤ 4.5kV
・ 絶縁抵抗	DC250V	≥ 1MΩ

DSN	L.P.E.S.	UNIT	mm	TITLE	セラミックアレスタ Y 4 9 - 8 0 0 L
DWG	H. Kunii '95.8.8	SCALE	DWG NO.	C 4-22015	
CHK	Y. Igarashi '95.8.8	✓			