

<h1>仕 様 書</h1>		仕様書番号	S-151300C01~C02		
		図面番号	S-151300C01	設 変	頁
製品名	GPS用SPD GPSP1-L1-□□□JJ	制 定 日	2015/9/15	改訂日	
		作 成 部 門	商品開発部		

## 1. 概要

本製品は、GPSアンテナポートに侵入する雷サージ等の異常電圧よりGPSポートを有する各種機器を保護するためのGPS用SPDです。GPSのL1周波数に対応します。コネクタはTNC型とN型から選択いただけます。

## 2. 環境特性

- 2.1 使用場所 : 屋内  
 2.2 定格使用温度・保管温度 : -40℃ ~ +85℃  
 2.3 定格使用湿度・保管湿度 : 90%以下 (結露のないこと)

## 3. 構造

### 3.1 外観・構造・寸法

外観・構造・寸法については、外観図 S-151300A01、S-151300A11によります。

### 3.2 表示

下記の表示を製品に明記します。

- (1) 形名 (2) 周波数範囲 (3) 製造者名またはその略号 (4) 製造ロット番号

## 4. 製品形名

GPSP1-L1-□□□JJ

→ アンテナ側、機器側の順でコネクタのプラグ、ジャックを示します。

JJ : ジャック-ジャック

→ コネクタ形状を示します。

TNC : TNC型 (外観図 : S-151300A01)

N : N型 (外観図 : S-151300A11)

## 5. 電氣的性能

本製品の電氣的性能・保護性能は、表1のとおりです。

表1 電氣的性能

No.	項目	条件	性能
1	周波数帯域	—	1575.42MHz ± 5MHz
2	特性インピーダンス	—	50 Ω
3	挿入損失	1575.42MHz ± 5MHz	1.0dB以下
4	電圧定在波比	1575.42MHz ± 5MHz	1.3以下
5	伝搬遅延時間	1575.42MHz ± 5MHz	1ns以下
6	許容電力	—	最大10W
7	最大連続使用電圧・電流	—	DC6V・100mA
8	絶縁抵抗	DC6V	1k Ω 以上
9	電圧防護レベル Up	1.2/50 μs 4kV印加時	10V以下
10	インパルス耐久性	カテゴリC2 8/20 μs	2kA
11	直流抵抗	DC100mA	1 Ω 以下

注) 性能測定時の温度・湿度は、JIS Z 8703 (試験場所の標準状態) の標準温度状態20 ± 15℃、標準湿度状態65 ± 20%によります。

仕 様 書		仕様書番号	S-151300C01~C02		
		図面番号	S-151300C02	設 変	頁 2/2
製品名	GPS用SPD GPSP1-L1-□□□JJ	制定日	2015/9/15	改訂日	
		作成部門	商品開発部		

## 6. 検査条件

電气的性能、外観及び寸法の検査を表3に示します。

表3

項目	検査の種類	品質判定基準
挿入損失	全数検査	5項によります
電圧定在波比	全数検査	
伝搬遅延時間	形式検査	
最大連続使用電圧・電流	形式検査	
絶縁抵抗	全数検査	
電圧防護レベル	形式検査	
インパルス耐久性	形式検査	
直流抵抗	全数検査	
外観	全数検査	3.1項によります
寸法	抜取検査	

注1) 寸法の抜取検査については、n=5とし、Ac=0、Re=1とします。

注2) 形式検査は、新規制作時及び重要な材料、製造方法を変更したときに、生産工程にのせた第一ロットについて1台以上実施します。ただし、同種の製品で性能が確認されている項目については、省略することがあります。

## 7. 包装形態と表示内容

### 7.1 包装形態

製品を個装箱に収納します。

### 7.2 表示内容

個装箱に下記の事項を明記します。

(1) 形名      (2) 製造者名またはその略号      (3) 製造ロット番号

## 8. 品質保証期間と保証内容

本製品の保証期間はご購入日より1年です。この間に発生した故障は、原因が明らかに当社の責任と判断された場合には、現品に限り良品と交換いたします。なお、交換等に発生する費用につきましてはご容赦願います。

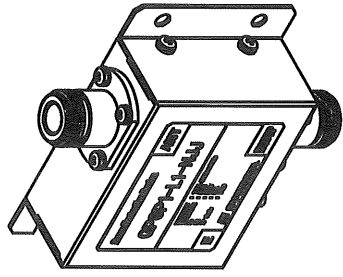
また、本製品は厳密な社内検査を経て出荷されておりますが、万一製造上の不備による故障、あるいは輸送中の事故等による故障と思われる節は、お買い上げいただいた代理店または各支店にお申しつけください。

## 9. 環境対応 (RoHS指令対応)

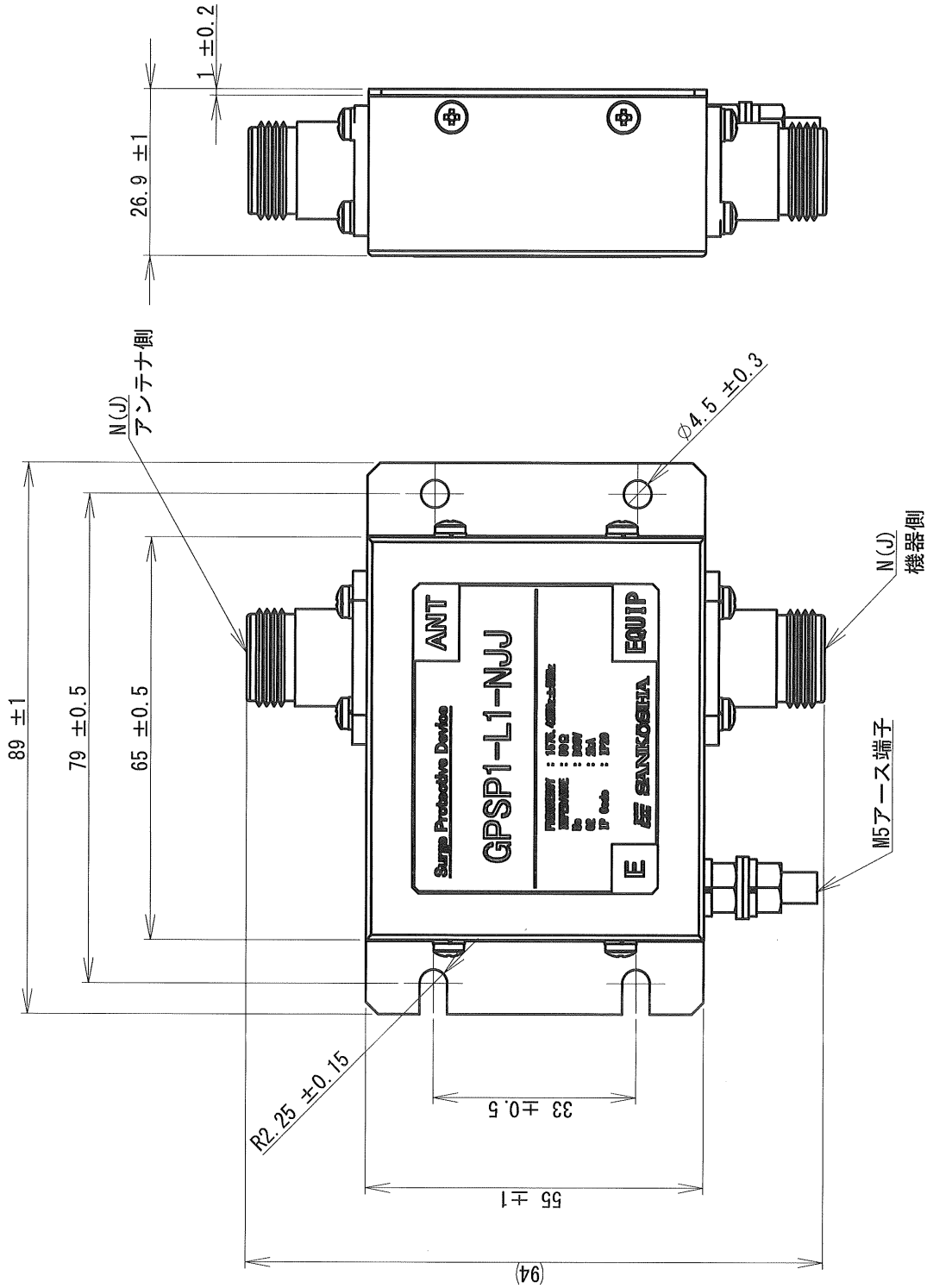
本製品には、「鉛」、「水銀」、「六価クロム」、「カドミウム」、「PBB (ポリ臭化ビフェニール類)」、「PBDE (ポリ臭化ジフェニルエーテル類)」は意図的使用はしていません。

## 10. 注意事項

- 1) 本製品は屋内用です。屋外またはそれに準ずる環境でのご使用はお避け下さい。
- 2) 雷サージを確実に放流するため、本製品のアース端子は保護対象機器のアース端子と接続し、接地へ接続してください。確実な保護のためには、機器アース端子から本製品アースに接続し、本製品アースより接地へ接続することを推奨いたします。
- 3) 製品本体を確実に固定いただき、同軸コネクタに負荷のかからないように設置をお願いします。



[イメージ図]



RoHS対応

DSN	商品開発部	'15.09.14	UNIT	mm	TITLE GPSP1-L1-NJJ形 外觀図
DWG	杜 炎滄	'15.09.14	SCALE	1:1	
CHK	宮田 純平	'15.09.14	SANKOSHA		DWG No. S-151300A11
					REV.

無断転用禁止