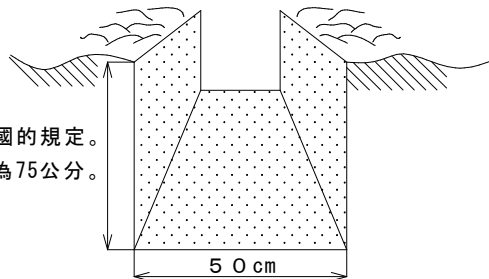


BIO SAN-EARTH 施工說明（水平施工法）

1) 土方開挖

在BIO SAN-EARTH施工現場，挖一條50公分寬的溝渠。
遵守各國關於溝槽深度的規定。使溝槽底部盡可能平坦。

深度應符合各國的規定。
※在日本，它的埋藏深度為75公分。

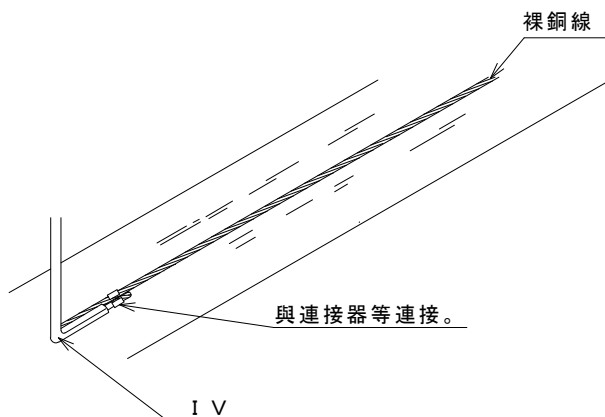


2) 裸銅線

將裸露的銅線放在挖出的土壤的中心。

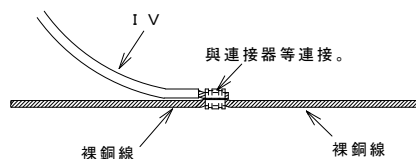
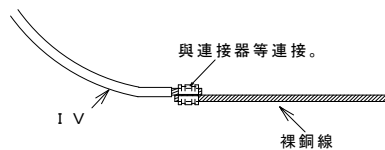
3) 連接靜脈輸液線

使用連接器等連接裸銅線和靜脈輸電線。



導線直段連接

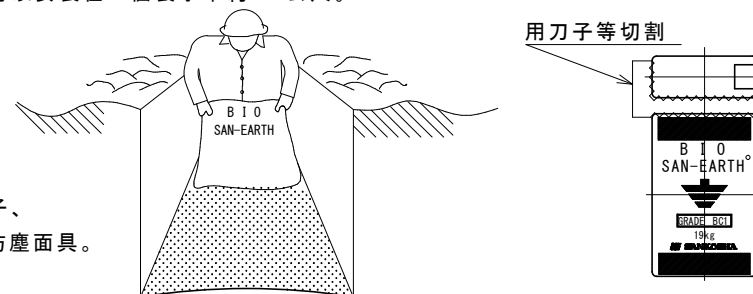
分支連接



4) 鋪設BIO SAN-EARTH

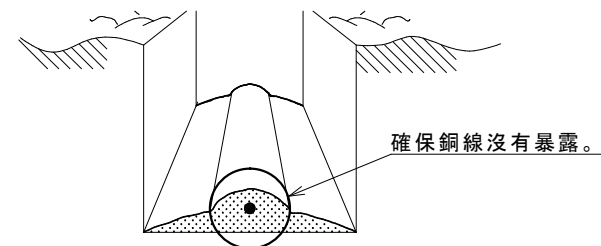
用刀或類似工具切開袋子頂部，將袋子展開，然後將其鋪開，使其覆蓋整個挖掘溝。
不僅要鋪設裸銅線，而且要鋪設靜脈輸電線，以便將其包裹在 BIO SAN-EARTH 中約 20 厘米。
BIO SAN-EARTH 可以安裝在一個袋子中約 3 公尺。

注意：使用靴子、
手套和防塵面具。



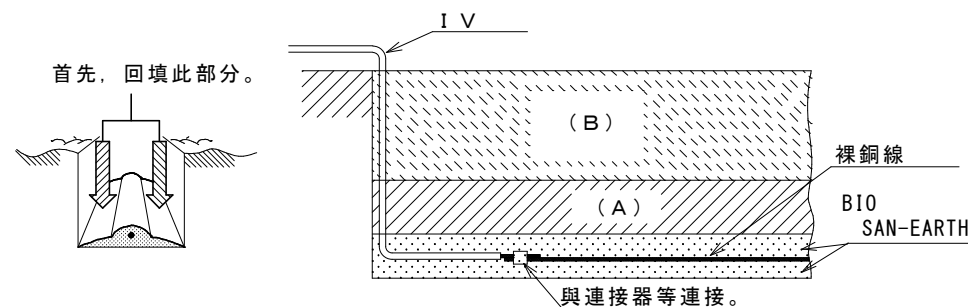
5) 塑造BIO SAN-EARTH

將 BIO SAN-EARTH 聚集到中心，以免裸露的銅線暴露。
輕輕抬起裸露的銅線，確保電線完全被 BIO SAN-EARTH 覆蓋。



6) 回填

為了防止中心的 BIO SAN-EARTH 塌陷，首先小心地將土壤堆放在使用鏟子或類似工具對 BIO SAN-EARTH 較少的一側進行加固。
然後將整個區域填滿約10公分厚，並用腳壓實。（A 部分）
最後，填滿整個溝槽並平整地面。（B 部分）



DSN	商品開發部	'24.08.21	UNIT mm		TITLE
DWG	S. Kurano	'24.08.21	SCALE	DWG No.	BIO SAN-EARTH BC1
CHK	K. Kobayashi	'24.08.21	—/—	G-240030E21	施工說明（水平施工法）