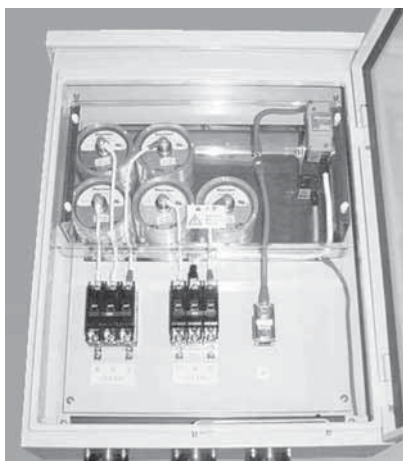


大容量避雷器メガゾーブ®



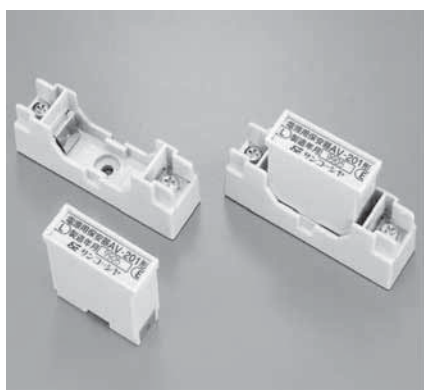
大電流雷サージに対応可能な製品

電源回路を高耐量避雷器(8/20 μ s・100kA)で雷から防護します。

項目		F形	H1形
最大回路電圧		AC220V/AC110V	
インパルス保護レベル	MEGA ZORB	$\leq 7\text{kV}$ (1.2/50 μ s、50kV)	
	Strike Sorb	$\leq 800\text{V}$ (8/20 μ s、3kA 通電時)	
インパルス電流耐量	MEGA ZORB	10/350 μ s、60kA	
	Strike Sorb	8/20 μ s、100kA	
寸法(mm)		W650×D520×H180	W650×D350×H180

電源用保安器

AV-201形



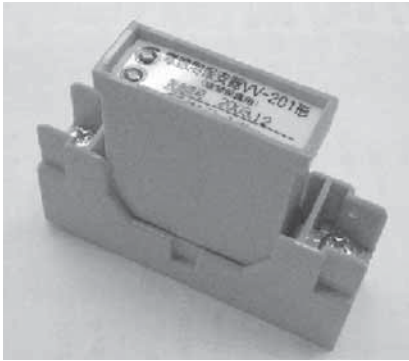
本体の交換が可能なプラグインタイプの電源用保安器

AC200Vまでの電源回路に使用するプラグインタイプの保安器です。

使用方法は技術資料(177ページ)を参照してください。

最大回路電圧	AC240V
インパルス保護レベル	$\leq 1.5\text{kV}$ (1.2/50 μ s、10kV 印加時)
インパルス電流耐量	8/20 μ s、20kA、2回
寸法(mm)	W84×D23×H64

電源用保安器（線路間保護用） VV-201形



電源ラインの線間防護用保安器

100V、200V 電源線路間に誘起される雷サージなどの異常電圧から、各種機器を保護するために使用する高速動作形電源用保安器です。

- LED 表示により保安器の劣化・故障等の確認が行えます。
- 避雷素子が劣化した場合、発熱発火を防止するために回線より切り離す機構を有しています。

項目		性能
最大回路電圧		AC230V、DC300V
制限電圧		550V 以下 at 8/20 μ s 1kA (5 μ s以後)
インパルス電流耐量		8/20 μ s・10kA 10/200 μ s・1kA
絶縁抵抗(端子～取付版間)		100M Ω 以上 at DC500V
耐電圧(端子～取付版間)		AC3kV 1分間
LED 表示	正常	緑色 2 個点灯
	劣化・故障	緑色 1 個消灯、2 個消灯
寸法(mm)		W84×D23×H64

電源用保安器 RP-100、200形



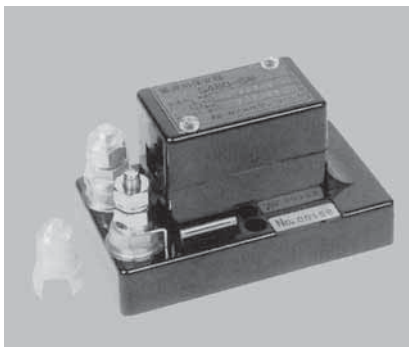
電源ラインより侵入する誘導雷サージ、開閉サージ等の異常電圧から低圧電源機器を保護する 3 極タイプの電源用保安器です。

3 極構造なので 1 ϕ 2W のラインには 1 個で対応可能です。

使用方法は技術資料を参照してください。

項目	RP-100 形	RP-200 形
最大回路電圧	AC120V	AC240V
インパルス保護レベル	\leq 1kV (1.2/50 μ s、3kV 印加時)	
インパルス電流耐量	8/20 μ s、20kA	
寸法(mm)	W65×D50×H50	

電源用保安器 S480-S形



AC480V までの電源回線に使用する保安器です。

項目	S480-S 形
用途	交流 480V 系 信号電源線間サージ保護
公称回路電圧	AC480V
最大許容回路電圧	AC550V
インパルス保護レベル	10/200 μ s、3kV 印加時 2,000V 以下
インパルス電流耐量	10/200 μ s、500A 3 分間隔で 200 回以上
寸法(mm)	W105×D60×H65

電源用保安器 AV-11、13、14形



交流 125V、240V、440V 以下の低圧電源機器の保護に使用する電源用保安器です。
素子タイプなので省スペースの設置が可能です。
UL 規格品です。

項目	AV-11 形	AV-13 形	AV-14 形
公称最大回路電圧	AC125V	AC240V	AC440V
インパルス保護レベル	800V	1,200V	2,000V
インパルス電流耐量	(10/200 μ s、3kV)		
寸法(mm)	W17×D10×H50	W19×D11×H52	W20×D13×H52

電源用保安器 AV3P-1、2形



交流 125V、240V 以下の低圧電源機器の保護に使用する 3 極形の電源保安器です。
素子タイプなので省スペースの設置が可能です。
3 極構造なので 1 ϕ 2W のラインには 1 つで対応可能です。

項目	AV3P-1 形	AV3P-2 形
公称最大回路電圧	AC125V	AC240V
インパルス保護レベル	800V	1,200V
インパルス電流耐量	(10/200 μ s、3kV)	
寸法(mm)	W22×D19×H40	W25×D19×H40