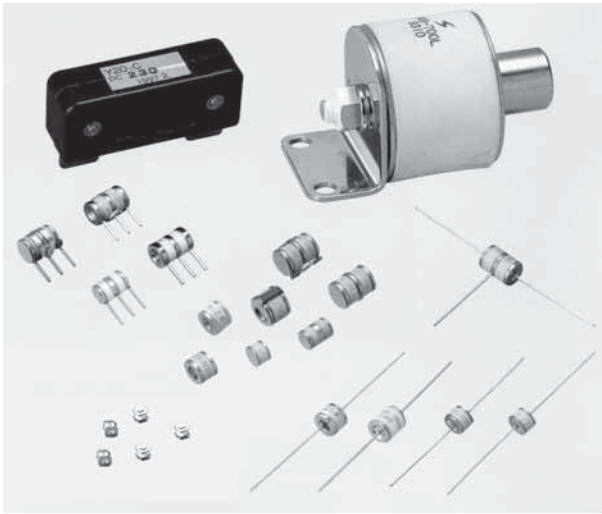


セラミックアレスタ



雷防護製品のコアとなる製品

セラミックアレスタはある一定以上の電圧がかかると放電するという特性を持ち、主に雷対策用として使用します。

セラミック管の内部に特殊な混合ガスを封入し、電極に特殊な加工を施すなどし、放電特性がよくなるようさまざまな工夫がされております。

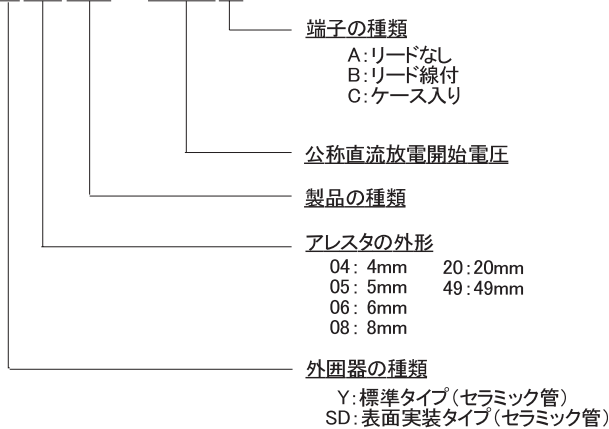
使用環境に応じて最適な製品を選んでいただけるよう、2極アレスタ、3極アレスタおよび電流耐量、形状の区分により、さまざまな種類を取り揃えています。

電子基板への実装、保安器への組み込み等様々な用途があります。

■アレスタ製品記号の意味

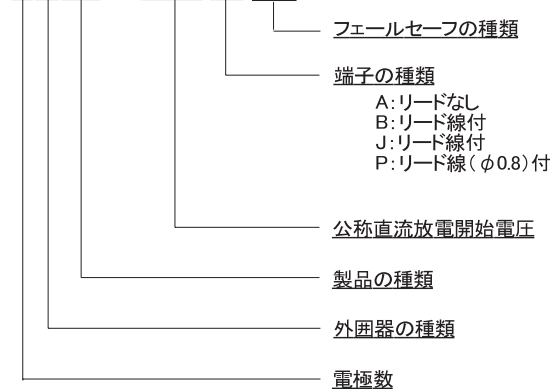
2 極管：

Y08UZ-350B



3 極管：

3YVJ-350J1F2



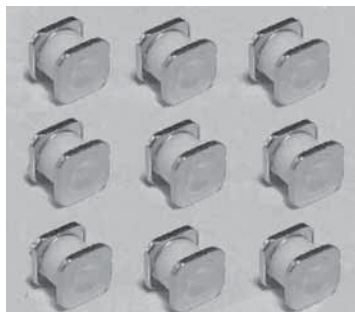
■アレスタ使用上の注意事項

電源回路にアレスタ単体を使用すると、異常電圧でアレスタが動作した際、異常電圧消滅後も接続された供給電圧によって放電が継続する現象(続流現象)が発生することがありますので、電源回路の異常電圧保護には、アレスタ単体を使用しないでください。

一般的な電源回路の異常電圧保護には、続流現象が発生しない電源用保安器を使用してください。

SD4形アレスタ

表面実装タイプ



W3.5×H4.4×D4.4

超小型表面実装タイプアレスタ

- 非常に小型(φ4mm)表面実装タイプ
- 高耐量(サージ耐量 MAX 8/20 μ s・5kA)
- 静電容量が非常に小さい(1MHz :0.5pF 以下)
- 2極管タイプ
- 意匠登録製品

性能

タイプ	直流放電 開始電圧	インパルス 放電開始電圧	交流電流耐量	インパルス電流耐量	インパルス寿命	絶縁抵抗
	100V/s	1kV/ μ s	AC50Hz	8/20 μ s	10/1000 μ s	
SD4-75	75V \pm 20%	\leq 600V	5 A 1s 1回	2.5kA 1回	100A・1,000回 (8/20 μ s)	\geq 10,000 Ω (DC 50V)
SD4-90	90V \pm 20%	\leq 600V	5 A 1s 1回	2.5kA 1回	100A・1,000回 (8/20 μ s)	\geq 10,000 Ω (DC 50V)
SD4-145	145V \pm 20%	\leq 600V	5 A 1s 1回	2.5kA 1回	100A・1,000回 (8/20 μ s)	\geq 10,000 Ω (DC 50V)
SD4-200	200V \pm 20%	\leq 600V	5 A 1s 1回	2.5kA 1回	100A・1,000回 (8/20 μ s)	\geq 10,000 Ω (DC 100V)
SD4-230	230V \pm 20%	\leq 650V	5 A 1s 1回	2.5kA 1回	50A・300回 (10/1,000 μ s)	\geq 10,000 Ω (DC 100V)
SD4-350	350V \pm 20%	\leq 700V	5 A 1s 1回	2.5kA 1回	50A・300回 (10/1,000 μ s)	\geq 10,000 Ω (DC 100V)

Y05形アレスタ



W5×φ4.7

小型高耐量タイプアレスタ

- 非常に小型(φ5mm)
- 高耐量(サージ耐量 MAX 8/20 μ s・5kA)
- 90V、230V、350V、600Vと幅広い電圧に対応
- 静電容量 1pF 以下(1MHz)
- 2極管タイプ

性能

タイプ	直流放電 開始電圧	インパルス放電開始電圧	交流電流耐量	インパルス電流耐量	インパルス寿命	絶縁抵抗
	100V/s	1kV/ μ s	AC50Hz	8/20 μ s	10/1000 μ s	
Y05-90	90V \pm 20%	\leq 500V	5A 1s 5回	5kA +5、-5回	100A 300回	\geq 10,000 Ω (DC 50V)
Y05-230	230V \pm 20%	\leq 650V	5A 1s 5回	5kA +5、-5回	100A 300回	\geq 10,000 Ω (DC 100V)
Y05-350	350V \pm 20%	\leq 750V	5A 1s 5回	5kA +5、-5回	100A 300回	\geq 10,000 Ω (DC 100V)
Y05-600	600V \pm 20%	\leq 1,000V	5A 1s 5回	2.5kA +5、-5回	100A 300回	\geq 10,000 Ω (DC 250V)

Y06S・SZ形アレスタ



W4.3×φ6

- 小型(φ6mm)
- 90V、100V、230V、350Vと幅広い電圧に対応
- 2極管タイプ
- 静電容量 1pF 以下(1MHz)

■性能

タイプ	直流放電 開始電圧	インパルス 放電開始電圧	交流電流耐量	インパルス電流耐量	インパルス寿命	絶縁抵抗
	100V/s	1kV/μs	AC50Hz	8/20μs	10/1000μs	
Y06S-90	90V±20%	≤700V	3A 1s 1回	3kA 1回	100A 200回 (10/200μs)	≥10,000MΩ (DC 50V)
Y06S-100	100V±20%	≤700V	3A 1s 1回	3kA 1回	100A 200回 (10/200μs)	≥10,000MΩ (DC 50V)
Y06SZ-230	230V±20%	≤700V	5A 1s 10回	5kA +5,-5回	100A 200回	≥10,000MΩ (DC 100V)
Y06SZ-350	350V±20%	≤800V	5A 1s 10回	5kA +5,-5回	100A 200回	≥10,000MΩ (DC 100V)

Y形、Y08SV形アレスタ



Y形:W8.5×φ8
Y08SV形:W8.8×φ8

- UL規格認定品(Y08SV形:UL1414、File No. E165829、Y形:UL1449、File No. E96234)
- 2極管タイプ
- 静電容量 1pF 以下(1MHz)

■性能

タイプ	直流放電 開始電圧	インパルス 放電開始電圧	交流電流耐量	インパルス電流耐量	インパルス寿命	絶縁抵抗
	1kV/s	100V/μs	AC50Hz	8/20μs	10/1,000μs	
Y-152B	1,500V±20%	≤2,200V	1A, 1s 10回	10kA 1回 3kA +5,-5回	500A・10回	≥10,000MΩ (DC 500V)
Y-212B	2,100V±400V	≤3,000V (10/200μs)	—	1kA 2回	100A・100回 (8/20μs)	≥10,000MΩ (DC 500V)
Y-302B	3,000V±20%	≤4,000V	1A, 1s 10回	10kA 1回 1kA +5,-5回	500A・10回	≥10,000MΩ (DC 1,000V)
Y-402B	4,000V±20%	≤5,000V	1A, 1s 10回	5kA 1回 1kA +5,-5回	500A・10回	≥10,000MΩ (DC 1,000V)
Y08SV-272B	2,430V~3,000V	≤3,900V (1kV/μs)	—	3kA +10,-10回	100A・300回 (8/20μs)	≥100MΩ (DC 1,000V)

Y08U・UZ形アレスタ



W6×φ8

- 各種通信回線やアンテナ等の雷サージ対策に最適です。
- UL規格品 (UL497B、File No.E140906、型式名がU形になります。仕様項目が若干異なりますのでお問い合わせ下さい。)
- 2極管タイプ
- 静電容量1pF以下 (1MHz)

■性能

タイプ	直流放電開始電圧	インパルス放電開始電圧	交流電流耐量	インパルス電流耐量	インパルス寿命	絶縁抵抗
	100V/s	100V/μs	AC50Hz	8/20μs	10/1,000μs	
Y08U-75	75V±20%	≤800V	10A, 1s 1回	10kA, 1回	500A 200回	≥10,000Ω (DC 50V)
Y08U-90	90V±20%	≤800V	10A, 1s 1回	10kA, 1回	500A 200回	≥10,000Ω (DC 50V)
Y08UZ-145	145V±20%	≤800V	10A, 1s 1回	10kA, 1回	500A 200回	≥10,000Ω (DC 50V)
Y08UZ-230	230V±15%	≤800V	10A, 1s 1回	10kA, 1回	500A 200回	≥10,000Ω (DC 100V)
Y08UZ-250	250V±15%	≤850V	10A, 1s 1回	10kA, 1回	500A 200回	≥10,000Ω (DC 100V)
Y08UZ-300	300V±15%	≤850V	10A, 1s 1回	10kA, 1回	500A 200回	≥10,000Ω (DC 100V)
Y08UZ-350	350V±15%	≤850V	10A, 1s 1回	10kA, 1回	500A 200回	≥10,000Ω (DC 100V)
Y08UZ-400	400V±15%	≤950V	10A, 1s 1回	10kA, 1回	500A 200回	≥10,000Ω (DC 100V)
Y08UZ-470	470V±15%	≤1,100V	10A, 1s 1回	10kA, 1回	500A 200回	≥10,000Ω (DC 100V)
Y08UZ-600	600V±15%	≤1,500V	10A, 1s 1回	10kA, 1回	500A 200回	≥10,000Ω (DC 250V)
Y08UZ-800	800V±15%	≤2,000V	10A, 1s 1回	10kA, 1回	500A 200回	≥10,000Ω (DC 250V)

Y20形アレスタ



W7×φ20

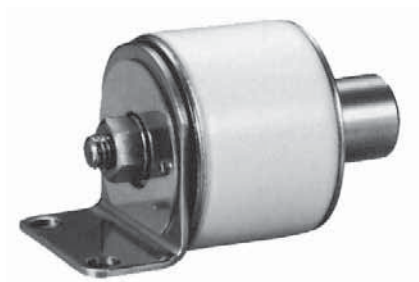
- 鉄道信号回路等で大きな異常電流が侵入するところ、あるいは、高信頼性を要求されることを保護するために使用します。
- 電流耐量が非常に大きい 10/200μs・10kA (8/20μs・25kA)
- 静電容量 5pF 以下 (1MHz)
- 2 極管タイプ

■性能

タイプ	直流放電開始電圧	インパルス放電開始電圧	交流電流耐量	インパルス電流耐量	インパルス寿命	絶縁抵抗
	100V/s	10/200μs 3kV	AC50Hz	10/200μs	10/200μs	
Y20-90	90V±20V	≤700V	50A 0.1s 20回	10kA, 1回	500A 1,000回	≥10,000Ω (DC 50V)
Y20-230	230V±40V	≤700V	50A 0.1s 20回	10kA, 1回	500A 1,000回	≥10,000Ω (DC 100V)
Y20-250	250V±50V	≤750V	50A 0.1s 20回	10kA, 1回	500A 1,000回	≥10,000Ω (DC 100V)
Y20-350	350V±60V	≤750V	50A 0.1s 20回	10kA, 1回	500A 1,000回	≥10,000Ω (DC 100V)
Y20-490	490V±70V	≤800V	50A 0.1s 20回	10kA, 1回	400A 1,000回	≥10,000Ω (DC 250V)
Y20-610	610V±90V	≤1,000V	50A 0.1s 20回	10kA, 1回	500A 1,000回	≥10,000Ω (DC 250V)
Y20-700	700V±100V	≤1,200V	50A 0.1s 20回	10kA, 1回	500A 1,000回	≥10,000Ω (DC 250V)
Y20-800	800V±120V	≤1,400V	50A 0.1s 20回	10kA, 1回	500A 1,000回	≥10,000Ω (DC 250V)
Y20-1100	1,100V±220V	≤2,000V	50A 0.1s 20回	10kA, 1回	500A 1,000回	≥10,000Ω (DC 250V)
Y20-1200	1,200V±200V	≤2,200V	50A 0.1s 20回	---	---	≥10,000Ω (DC 250V)
Y20-1300	1,300V±200V	≤2,400V	50A 0.1s 20回	---	---	≥10,000Ω (DC 250V)
Y20-1600	1,600V+100V -200V	≤2,200V	25A 0.1s 20回	---	---	≥10,000Ω (DC 500V)

Y49形アレスタ

電流耐量 MAX100kA の大型アレスタ



W66 × φ49

- 鉄道信号、電力通信等、特に大電流が侵入する回路の保護、大地電位上昇(異常時連接地)保護、直列コンデンサの保護、トランスの耐電圧保護に使用できます。
- 電流耐量が非常に大きい 8/20 μs・MAX100kA
- 2 極管タイプ

性能

タイプ	直流放電 開始電圧	インパルス放電 開始電圧	交流電流耐量	インパルス電流耐量	絶縁抵抗
	100V/s	10/200 μs 3kV	AC50Hz	8/20 μs	
Y49-230L	230V ± 20%	1.2/50 μs ≤ 1,000V	15A 80s 30 回 5,000A 0.1 s 1 回	20kA 30 回 40kA 1 回	≥ 10,000MΩ (DC 100V)
Y49-350L	350V ± 20%	1.2/50 μs ≤ 1,000V	15A 80s 30 回 5,000A 0.1 s 1 回	20kA 30 回 40kA 1 回	≥ 10,000MΩ (DC 100V)
Y49-450L	450V ± 90V	≤ 1,500V	1,000A 0.3 s 30 回 5,000A 0.1 s 1 回	100kA 1 回	≥ 1,000MΩ (DC 250V)
Y49-550L	550V ± 100V	≤ 1,500V	20A 80 s 30 回 200A 3 s 1 回	---	≥ 100MΩ (DC 250V)
Y49-700L	700V ± 100V	---	70A 20 s 20 回 500A 0.3 s 10 回	---	≥ 100MΩ (DC 250V)
Y49-1000L	1,000V ± 150V (500V/s)	---	70A 20 s 20 回 500A 0.3 s 10 回	---	≥ 10,000MΩ (DC 500V)
Y49-1200L	1,200V ± 200V (500V/s)	≤ 2,800V	1,000A 0.3 s 10 回 5,000A 0.1 s 1 回	---	≥ 100MΩ (DC 250V)
Y49-12KVL	12kV ± 3kV (5kV/s)	---	---	40kA 5 回	≥ 100MΩ (DC 1,000V)

3Y06形アレスタ



W8.6 × φ6

- 小型、高耐量(8/20 μs・MAX5kA)
- 3 極管タイプ
- フェールセーフ機能付もあります。

性能

タイプ	直流放電 開始電圧	インパルス放電 開始電圧	交流電流耐量	インパルス電流耐量	インパルス寿命	絶縁抵抗
	100V/s	1kV/μs	AC50Hz	8/20 μs	10/1,000 μs	
3Y06-90	90V ± 20%	≤ 850V	5A × 2 1s 5 回	2.5kA × 2 +5,-5 回	100A × 2・100 回	≥ 10,000MΩ (DC 50V)
3Y06-230	230V ± 20%	≤ 700V	5A × 2 1s 5 回	5kA × 2 +5,-5 回	100A × 2・300 回	≥ 10,000MΩ (DC 100V)
3Y06-350	350V ± 20%	≤ 750V	5A × 2 1s 5 回	2.5kA × 2 +5,-5 回	100A × 2・100 回	≥ 10,000MΩ (DC 100V)

3 J形 (3 Y V J形) アレスタ



W11.5 × φ 7.5

- FAX等の電子機器および通信回線や信号回線に誘起される雷サージから機器を保護するために使用します。
- UL規格認定品 (UL497B、File No.E140906)
- 高耐量 (8/20 μ s・MAX10kA×2)
- 3極管タイプ
- フェールセーフ機能付もあります。

■性能

タイプ	直流放電 開始電圧	インパルス 放電開始電圧	交流電流耐量	インパルス電流耐量	インパルス寿命	絶縁抵抗
	100V/s	100V/ μ s	AC50Hz	8/20 μ s	10/1,000 μ s	
3J-1	90V±20%	≤700V	10A×2 1s 1回 5A×2 1s 10回	10kA×2 1回 5kA×2 +5,-5回	200A×2 300回	≥10,000M Ω (DC 50V)
3J-2	145V±20%	≤700V	10A×2 1s 1回 5A×2 1s 10回	10kA×2 1回 5kA×2 +5,-5回	200A×2 300回	≥10,000M Ω (DC 50V)
3J-3	230V±20%	≤500V	10A×2 1s 1回 5A×2 1s 10回	10kA×2 1回 5kA×2 +5,-5回	200A×2 300回	≥10,000M Ω (DC 100V)
3J-4	250V±20%	≤500V	10A×2 1s 1回 5A×2 1s 10回	10kA×2 1回 5kA×2 +5,-5回	200A×2 300回	≥10,000M Ω (DC 100V)
3J-5	300V±20%	≤600V	10A×2 1s 1回 5A×2 1s 10回	10kA×2 1回 5kA×2 +5,-5回	200A×2 300回	≥10,000M Ω (DC 100V)
3J-6	350V±20%	≤600V	10A×2 1s 1回 5A×2 1s 10回	10kA×2 1回 5kA×2 +5,-5回	200A×2 300回	≥10,000M Ω (DC 100V)
3J-7	400V±20%	≤700V	10A×2 1s 1回 5A×2 1s 10回	10kA×2 1回 5kA×2 +5,-5回	500A×2 400回	≥10,000M Ω (DC 100V)

3 Y V H形アレスタ



Aタイプ:W10×φ8

- 通信回線や信号回線に誘起される雷サージから機器を守るために使用します。
- 高耐量 (8/20 μ s・MAX10kA×2)
- 静電容量3pF以下 (1MHz)

■性能

タイプ	直流放電 開始電圧	インパルス放電 開始電圧	交流電流耐量	インパルス電流耐量	インパルス寿命	絶縁抵抗
	100V/s	100V/ μ s	AC50Hz	8/20 μ s	10/1,000 μ s	
3YVH-230	180~300V	≤900V	5A×2 1s 10回	5kA×2 +5,-5回	100A×2 300回	≥10,000M Ω (DC 100V)
3YVH-250	250V±20%	≤900V	10A×2 1s 10回	5kA×2 +5,-5回	100A×2 300回	≥10,000M Ω (DC 100V)
3YVH-350	350V±20%	≤900V	10A×2 1s 10回	10kA×2 +5,-5回	100A×2 300回	≥10,000M Ω (DC 100V)
3YVH-400	400V±20%	≤900V	10A×2 1s 10回	10kA×2 +5,-5回	100A×2 300回	≥10,000M Ω (DC 100V)