

住宅内通信回線用避雷器 HLP-S形

概要

本製品は、住宅内の通信回路（電話回線、TV用同軸ケーブル）に誘起される異常電圧から通信機器を保護するための劣化表示付通信回線用避雷器です。

特徴

- **住宅内に引き込まれるメタル通信回線をこれ1台で全て網羅**
 一般家庭に引き込まれる電話回線、TV用同軸ケーブルについて、本製品1台で雷サージから保護でき、最大2回線分が収容できます。

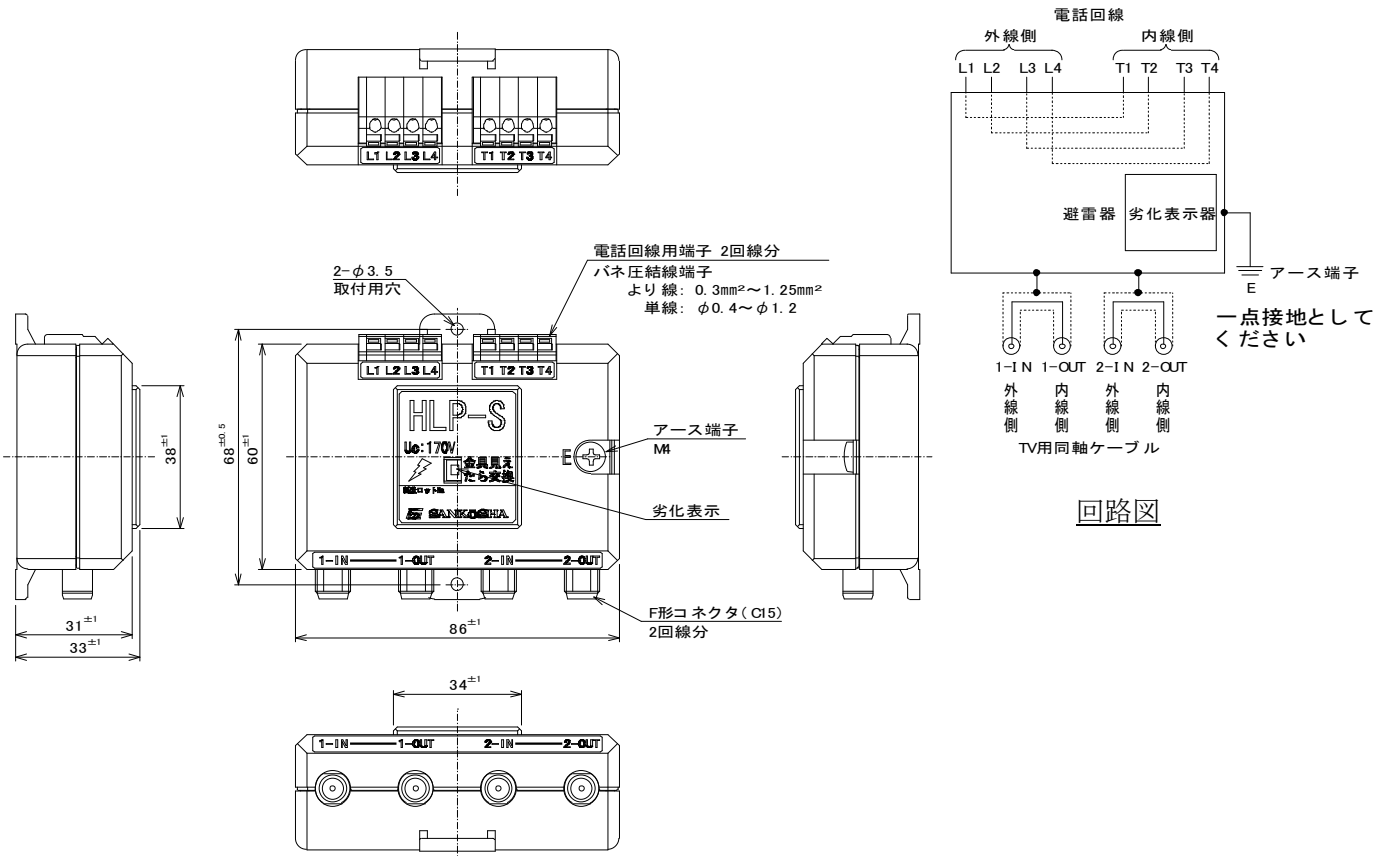


劣化表示機能

表示器により避雷器の劣化が確認できます。

情報盤(弱電用)やフリースペース付ホーム分電盤内に取り付け可能

小型・省スペースタイプですので、フリースペース付ホーム分電盤やフリーボックスに取り付けできます。TVアンテナ用ブースタとともにフリーボックス内に収納できます。



■性能

●電話回線側の電氣的性能および保護性能

項目	測定条件		性能
最大連続使用電圧	U _c ・最大回路電流		170V・120mA
漏れ電流	L-E間 DC170V		1mA以下
絶縁抵抗	L-E間、L-L間 DC170V		10MΩ以上
直流抵抗	L-T間		20Ω以下
挿入損失	L-T間 DC~3.75MHz		1.0dB以下
インパルス動作電圧	L-E間 100V/μs		300V以下
インパルス電流耐量	L1・L2-E間 L3・L4-E間		8/20μs・900A
サーミスタ不動作特性 (最大定格電流値)	L-T間 印加電圧DC60V		120mA
サーミスタ動作特性	L-T間 印加電圧AC250V		交流500mA(50/60Hz) 通電時、30秒以内に動作
電力線混触	AC250V 3A 1秒		保護素子の保護動作

●TV用同軸ケーブル側の伝送性能および保護性能

項目	測定条件		性能	備考
伝送性能	使用可能伝送帯域		10MHz~2610MHz	VHF、UHF、BS CS、デジタル対応
	挿入損失		1.5dB以下	使用可能伝送帯域にて
	V.S.W.R		2.0以下	使用可能伝送帯域にて
	特性インピーダンス		75Ω	
保護性能	直流放電開始電圧	IN~E間 100V/s	550V±20%	
	インパルス動作電圧	IN-E間 100V/μs	1000V以下	
	絶縁抵抗	IN-E間、 IN~IN間 DC250V	10MΩ以上	

※ 製品特性改善のため、本カタログに記載された内容を予告なく変更することがありますのであらかじめ御了承下さい。

株式会社 サンコーシア

本社 〒141-0032 東京都品川区大崎4-3-8
 Tel (03) 3491-2525 fax (03) 5496-4289
 E-mail: info@sankosha.co.jp http://www.sankosha.co.jp

北海道支店 〒060-0062 札幌市中央区南二条10-1-4(第二サントビル) Tel (011) 271-0050
 東北支店 〒980-0811 仙台市青葉区一番町2丁目7番12号 Tel (022) 223-8131
 中部支店 〒460-0008 名古屋市中区栄2丁目11番7号(伏見大島ビル) Tel (052) 204-3020
 関西支店 〒530-0051 大阪市北区太融寺町2番22号(梅田八千代ビル) Tel (06) 6361-7801
 中国支店 〒730-0012 広島市中区上八丁堀3番5号(池尻ビル) Tel (082) 222-8210
 四国営業所 〒760-0062 高松市塩上町1丁目4番8号(鶴尾ビル) Tel (087) 831-9188
 九州支店 〒810-0004 福岡市中央区渡辺通4丁目2番27号(立石ビル) Tel (092) 715-6622

●お問い合わせ先

本カタログに掲載した製品は、改良などのため予告なしに内容を変更することがあります。 無断転用禁止